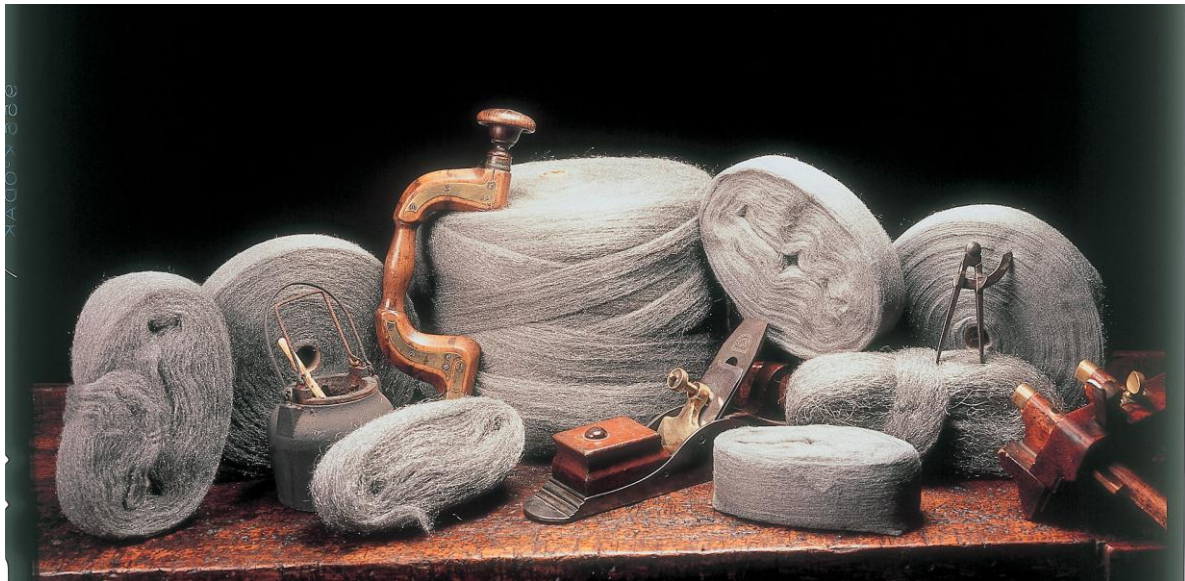


# ALANOR AS

## Kvalitetsstålull

### Verktøy til restaurering og overflatebehandling



Stålull blir ofte fremstilt som lite egnet i forbindelse med overflatebehandling, noe som skyldes at det i en årrekke, og fremdeles, selges stålull av relativt dårlig kvalitet.

Etter Liberons introduksjon av kvalitetsstålull, har stålull fått sin rette plass innen husholdning og håndverk. Kvalitetsstålull er et høyteknologisk produkt. Det kreves en omhyggelig produksjonsprosess; bruk av godt stål, skikkelige maskiner, i tillegg til gammel fagkunnskap, for å skape best mulig stålull. God stålull av høy kvalitet er et ideelt produkt for møbelproduksjon, overflatebehandling, restaurering, dekorasjon, håndverk, hjem og bil.

#### **Stålullens fremragende kvalitet er resultat av hovedsakelig tre aspekter i produksjonsprosessen:**

1. Bruk av meget lange, topp-kvalitets ståltråder som gir lange fibre med god spenst i stålullen, som resulterer i:
  - Lang levetid selv ved bruk i tredreiebank
  - Mye mindre støv og trådrester
  - Ingen trådrester som trenger inn i fingrer i de fineste graderinger (0000-0) og mindre i grovere graderinger (2)
2. Sofistikerte maskiner sørger for at stålfibrene legges parallelt og danner et kontinuerlig bånd av jevn fibertykk ull som gjør at:
  - Stålullen kan pakkes i ordentlige ruller hvor man kan klippe av ønsket mengde
  - Stålullens konsistens gjør at malingfjernere, løsemidler og rensemidler fordeles jevnt mot overflaten
  - Brukt på treverk har man garanti for at ingen grove fibre vil rive opp trefibrene

**Alanor AS, Postb. 2190, 3103 TØNSBERG**  
**Tlf: 33 36 29 70, Fax: 33 36 29 71, e-post: [post@alanor.no](mailto:post@alanor.no)**  
**[www.alanor.no](http://www.alanor.no)**

# ALANOR AS

3. Den spesielle slipeteknikken av kutteverktøyet under produksjonen gjør at kun minimalt med meget lett fordampende olje blir brukt, noe som gjør stålullen praktisk talt fri for olje og:
- Kan derfor brukes på alle overflater uten å gi oljefilm
  - Vil ikke sette flekker på treverk
  - Har ingen ubehagelig lukt
  - Garanterer at kjøperen kun betaler for stålullen og ikke for olje og urenheter

## **Anbefalt bruk og valg av gradering:**

### **Gradering 0000:**

Brukes til renging av høyglansoverflater sammen med Liberon Møbelrens

Brukes til en ømfintlig renging av metall og glass.

Polering av metall, påføring av vokspolish, mellomsliping av skjellakk og lakk samt polering av metall.

### **Gradering 0:**

Brukes til renging sammen med Liberon Møbelrens.

Renging av alle overflater av tre, lakk, skjellakk, metall, plast etc. Brukes også til å rense samt nøytralisere overflater etter bruk av maling- og lakkfjerner.

### **Gradering 2:**

Brukes til å fjerne oppløst maling og lakk i forbindelse med maling- og lakkfjerner. Er meget skånsom mot underlaget.

## **Gode tips:**

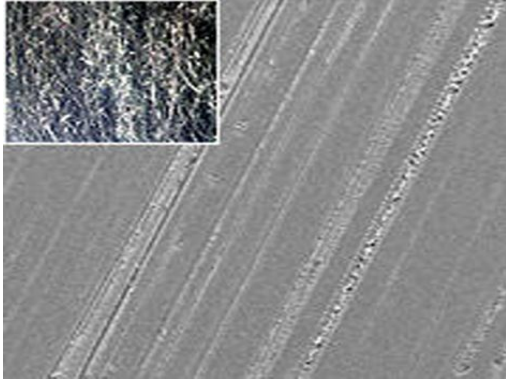
- Kutt ønsket mengde stålull med en saks. Bruk hansker
- Når man lager en stålull-pad, sørg for at fibrene ligger i arbeidsretningen
- Når man arbeider med Liberon Møbelrens, start alltid forsiktig på et lite synlig felt for å unngå skade på overflaten
- Bruk aldri stålull på slagmetall eller bladgull
- Bruk aldri stålull direkte på treverk uten å bruke det i forbindelse med et produkt. Kun stålull direkte på treverk kan sette farge. Vær forsiktig med endevend
- Når man polerer metall, fukt stålullen med såpevann eller et passende smøremiddel.

# ALANOR AS

## NB!

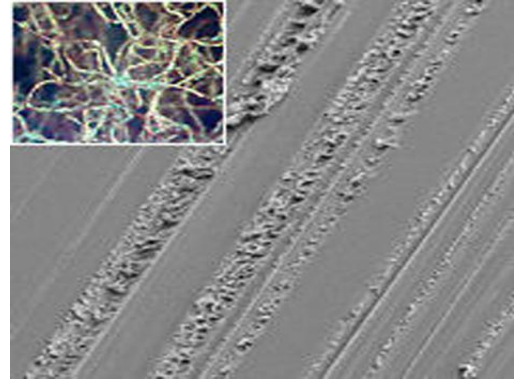
Fine stålfibre leder elektrisitet. Stållullen må brukes i god avstand til elektrisk utstyr og kontakter. Stållull kan ta fyr og må derfor holdes unna antennelseskilder.

### Liberon spesialstållull



Liberon stållull 0000 forstørret 10 ganger (lite bilde) viser uniformt tettvevde fibre. Forstørret 500 ganger viser slipe-mønsteret ved bruk av Liberons stållull 0000 at overflaten blir jevnere og med mindre ripemerker enn slipepad'en.




### Slipepad



En grå slipepad forstørret 40 ganger (lite bilde) viser at slipefibre/lim-blanding danner irregulære klumper. Forstørret 500 ganger viser at ripene fra pad'en er dypere og mer ujevne enn stållullen til venstre.

Testene er gjort på en klar akrylplate og skannet med elektromikroskop.

Testforsøk viser at man oppnår en bedre overflate med stållull enn en slipepad. Stållullen viser at kun overflaten slipes, mens pad'en trenger ned i overflaten og river den opp.

Nobbnr:	art,nr:	Artikkelnavn	GTIN nr:	Forpakn.
25055641	800105	Stållull polérull nr. 0000 100g	 3 282390 024423	12
25055658	800110	Stållull nr. 0 100g	 3 282390 024430	12
25055666	800115	Stållull nr. 2 100g	 3 282390 024447	12

Alanor AS, Postb. 2190, 3103 TØNSBERG  
Tlf: 33 36 29 70, Fax: 33 36 29 71, e-post: [post@alanor.no](mailto:post@alanor.no)  
[www.alanor.no](http://www.alanor.no)